

comune di limone piemonte
regione piemonte

PERMESSO DI COSTRUIRE

Per la realizzazione di nuova cabina Enel e di torretta per alloggiamento contatori gas e modifica/integrazione convenzione P.E.C. per recinzioni, manto stradale e modifica piano colore. (P.E.C. approvato con delibera comunale n. 42 del 20/04/2009)

PROGETTO CABINA ENEL

2

scala 1:200 - 1:50

aggiornata il 15-09-2016

proprietà proponenti :

CONSORZIO CASCINA ROSSA

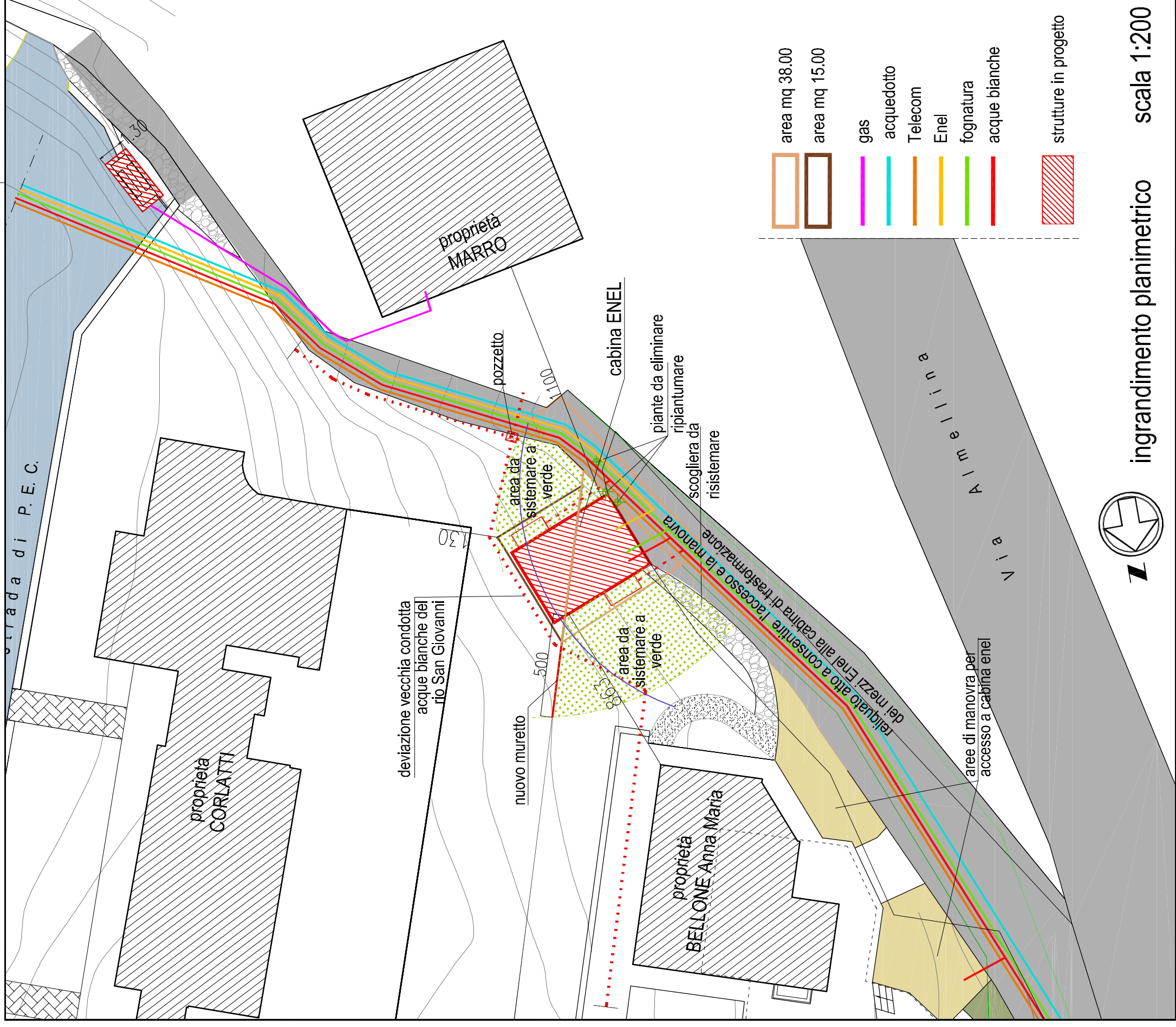
Via XX Settembre n. 35/A
12015 LIMONE PIEMONTE

C.F. - P.Iva: 03467970046

Presidente: Corlatti Elena

tecnici proponenti :
ARCH. PIERA DUTTO

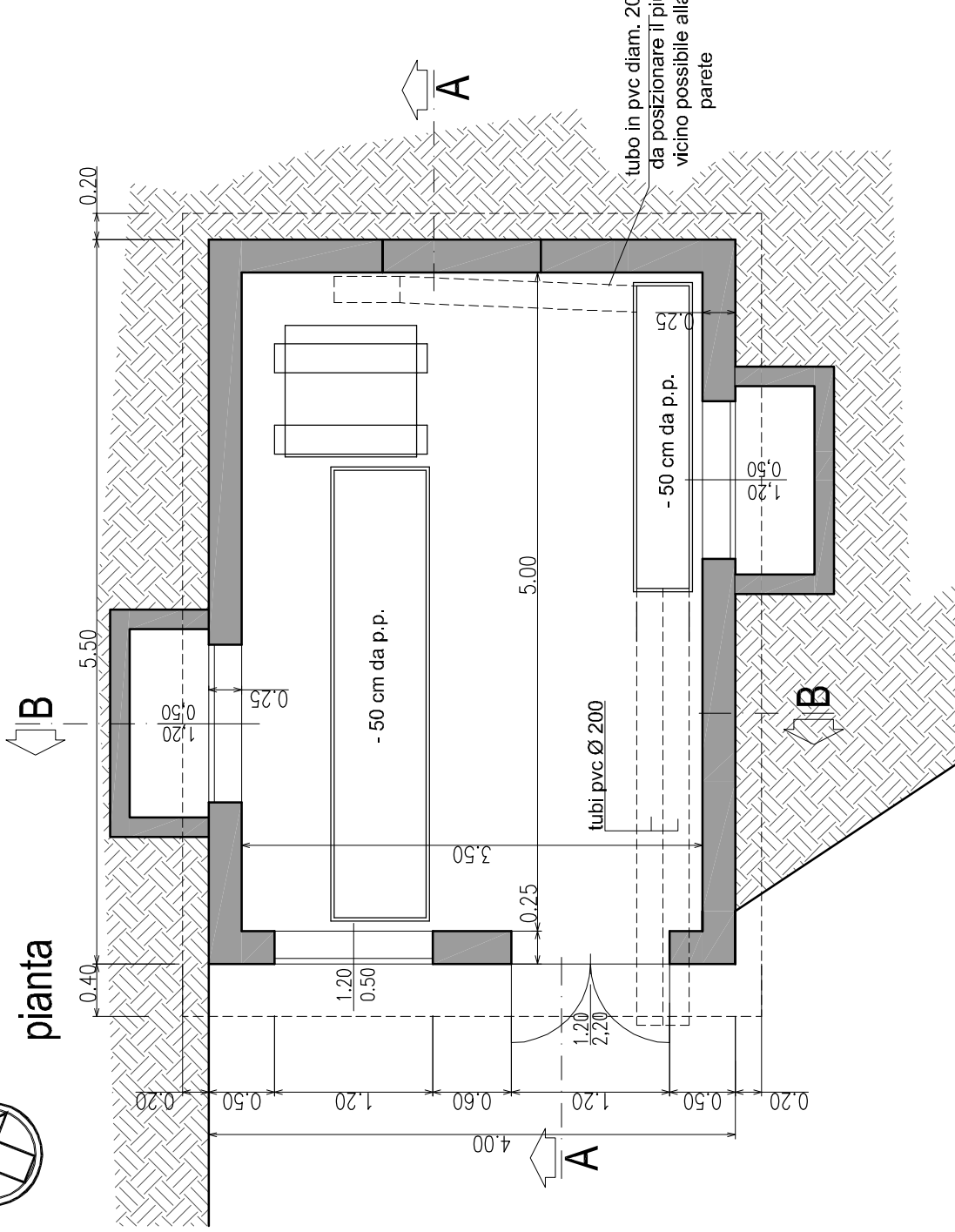
ARCH. MILENA TALLONE



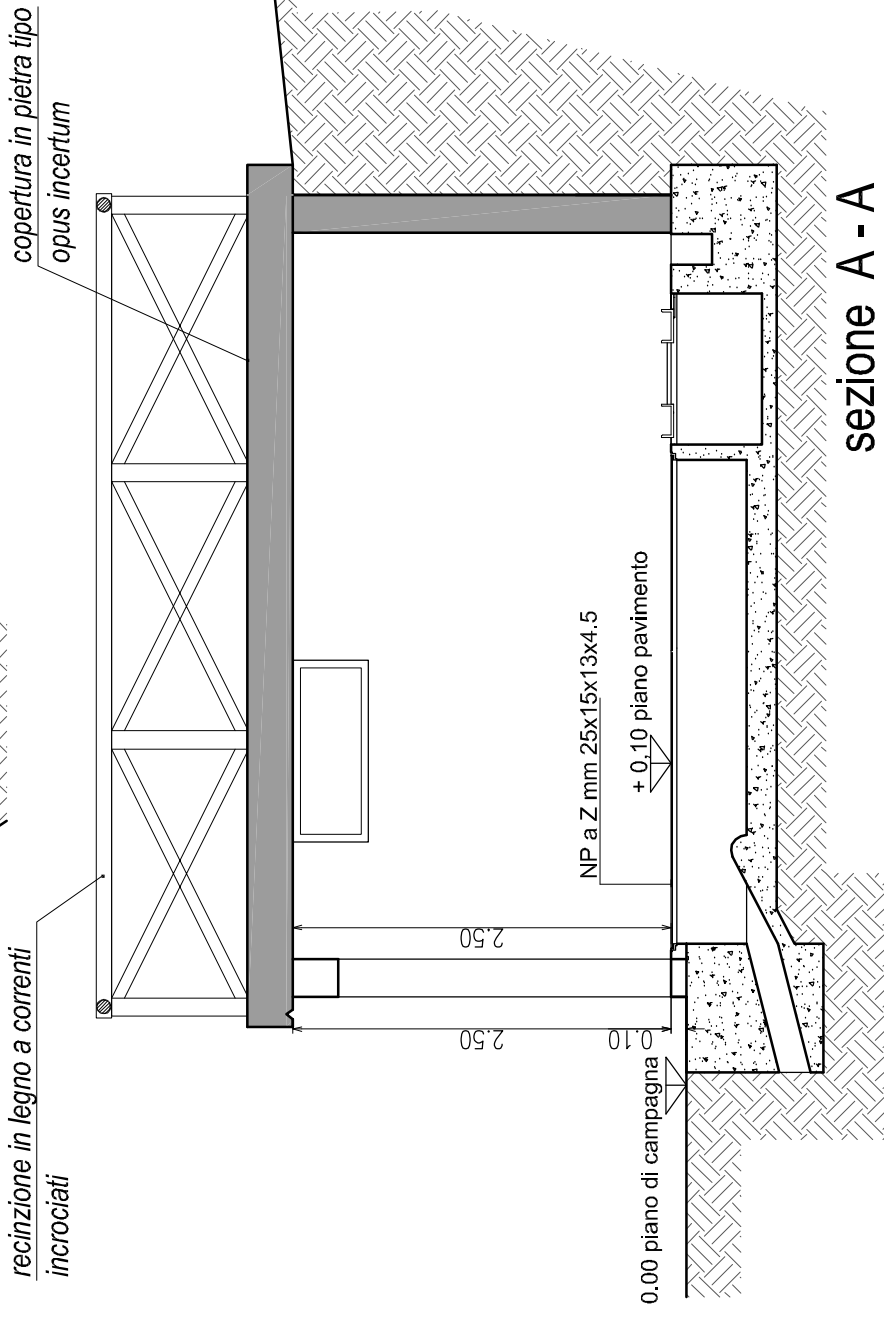
ingrandimento planimetrico scala 1:200

PROGETTO CABINA ENEL

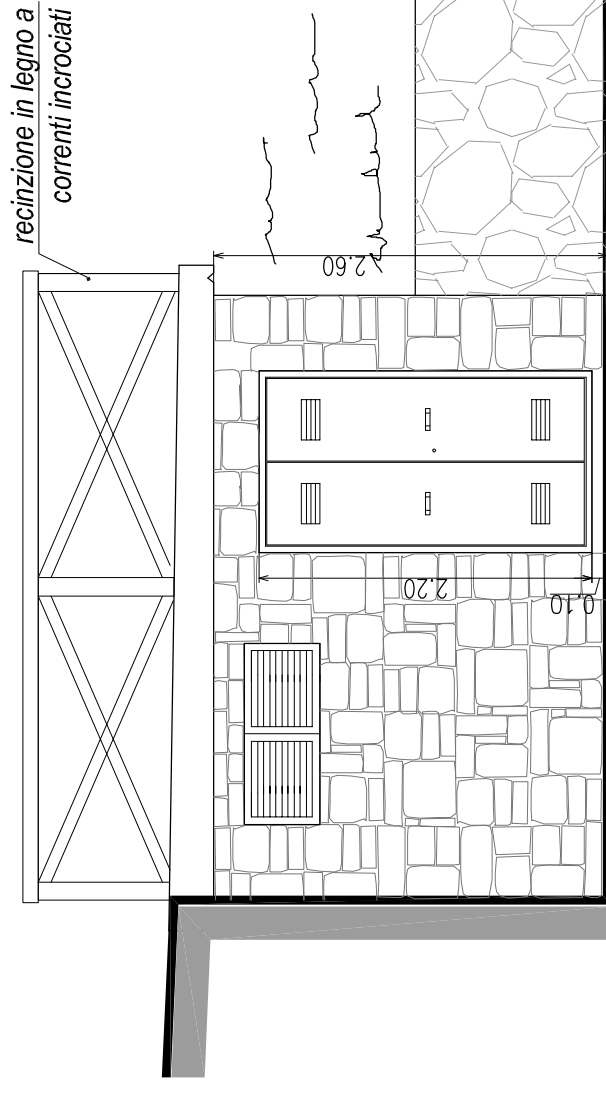
scala 1:50



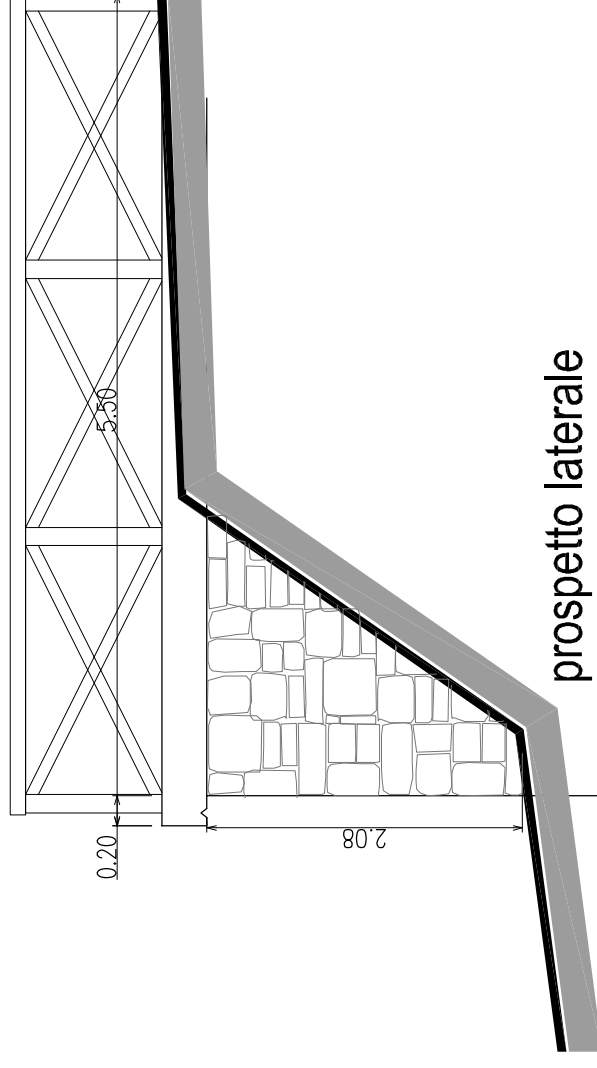
pianta



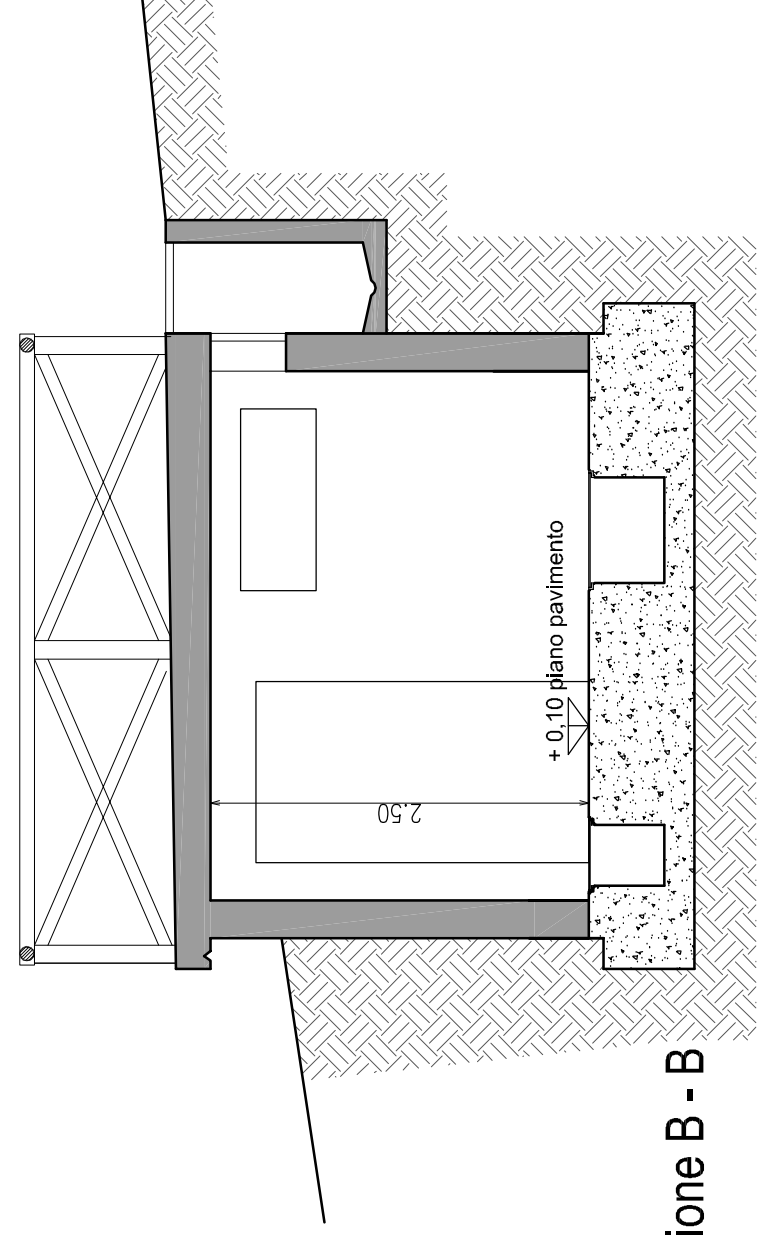
sezione A - A



prospetto anteriore



prospetto laterale



sezione B - B